



IEX

Ice-Ex

**PŘÍPRAVEK NA
ROZMRAZOVÁNÍ A
ODSTRAŇOVÁNÍ SNĚHU A
LEDU**

- 10krát lepší rozpouštěcí účinek než sůl
- Účinkuje do teploty -50°C
- Snadné použití - ICE-EX lze aplikovat ručně lopatou nebo rozmetačem
- Ekonomický - 1 kg ICE-EXu rozpustí 7 - 10 m² ledu, proti tomu 1 kg soli pouze 1 m²
- Dlouhodobý účinek - voda vzniklá rozpuštěním sněhu či ledu nezamrzne po několik dalších dnů
- Neškodný - narozdíl od soli je ICE-EX téměř nekorozivní, proto je neškodný k zvířecím tlapkám, karoseriím automobilů, chodníkům, vegetaci, ...
- Účinný vysoušeč - ICE-EX vstřebá až pětinásobek své hmotnosti
- 100% rozpustnost a ekologické složení

**Základní informace**

ICE-EX nabízí 10krát lepší rozpouštěcí účinek než sůl. Díky unikátnímu tvaru částic se granulat udrží i na šikmém povrchu. ICE-EX účinkuje velmi rychle při teplotách do -50°C. ICE-EX je hygroskopický, což znamená že po rozpuštění ledu a sněhu zůstane na povrchu tenká nemrzoucí vrstva, která ve srovnání se solí zaručuje delší účinek. Zabraňuje tedy

rychlému opětovnému zamrznutí. Při běžné námraze a při absenci nového sněžení může účinek trvat až 7 dnů. ICE-EX může být použit i k vysoušení vlhkých místností, protože zbavuje vzduch vlhkosti. Stejně tak může být použit i na podlahy, např. ve skladech nebo ve vstupních prostorách chladírenských místností, aby se zabránilo kluzké podlaze.

Technické informace

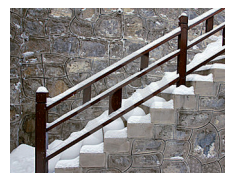
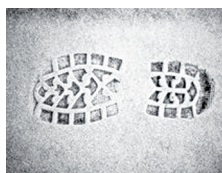
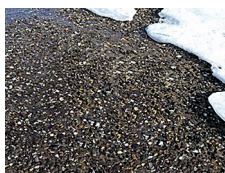
Barva: krémově bílá
Hustota: cca 900 g/l

Bezpečnostní opatření: viz bezpečnostní list
UPOZORNĚNÍ: skladujte ICE-EX na suchém místě
URČENO POUZE PRO PROFESIONÁLNÍ UŽIVATELE.

Aplikace a Použití

- **ROZPOUŠTĚNÍ LEDU A SNĚHU:**
ICE-EX se používá na venkovních pracovištích, pěších průchodech, nákladních rampách, cestách, vchodech do obchodů, skladech, schodištích, chladírnách atd. Vhodné je také využití v městských technických službách, domovech důchodců, obecních úřadech, školách, na letištích (průchody pro pěší) a na všech ostatních plochách, které je potřeba z hlediska bezpečnosti ošetřit.
Odstraňte volný led a sníh.
Pokryjte plochu ICE-EXem rovnoměrně v množství asi 1 až 2 kg na 10 m² a nechte vstřebat.
ICE-EX začne uvolňovat led a sníh.
Po 15 minutách je již možné odstranit uvolněný led a sníh lopatou nebo hrablem.
- **VYSOUŠENÍ:**
ICE-EX lze použít i k vysoušení sklepů, vlhkých skladů, okrajových místností atd. Umístěte síťovanou tašku, pytel (nebo nylonovou punčochu) naplněnou ICE-EXem (1 - 2 kg) nad nádobu o objemu pět až desetkrát větším, než je objem použitého ICE-EXu. Nejlepšího výsledku dosáhnete při zajištění dobrého větrání a při použití síťovaného pytle k vysoušení prostoru o objemu 5 m³. Stejně tak může být použit i na podlahy, např. ve skladech nebo ve vstupních prostorách chladírenských místností, aby se zabránilo kluzké podlaze.

Objednací číslo	Název	Balení	Použitelnost	Zařazení
X110011	Ice-Ex	10 kg	Viz potisk + 24 měsíců	OCHRANA A OŠETŘENÍ POVRCHŮ
X110036	Rozmetač	1 ks	-	NÁŘADÍ

**Upozornění**

Všechny informace včetně obrázků jsou udávány s maximální pečlivostí. Přesto je vhodné, aby si uživatelé nezávisle na tom vyzkoušeli vhodnost použití každého jednotlivého výrobku pro vlastní účely. Firma Xintex neručí za úplnost a přesnost těchto informací a odmítá záruku za vaše konkrétní použití výrobků. Záruka, kterou Xintex poskytuje, se týká pouze standardních prodejních podmínek tohoto výrobku. V žádném případě nenese odpovědnost za náhodné škody, ani za škody v důsledku nesprávného použití nebo prodeje výrobku jinému odběrateli.

XINTEX Czech, spol. s r.o.

Roztylská 1860/1, 148 00 Praha 4 – Chodov,

Tel.: +420 234 253 550, Fax: +420 234 253 555, E-Mail: czech@xintex-group.com

WWW.XINTEX-GROUP.COM

XINTEX[®]
solutions for professionals