



## LUP

## Lubrix PTFE Oil

## VYSOKOÚČINNÉ PTFE MAZIVO

- Obsahuje mikročastice PTFE (polytetrafluoretylénu).
- Odoláva vysokým zaťaženiám a zároveň je vhodný aj pre jemné mechanizmy.
- Poskytuje dlhodobý mazací účinok pri nízkych aj vysokých teplotách.
- Predlžuje intervaly mazania.
- Vyznačuje sa silným penetračným účinkom.
- Preniká aj cez hrdzu.
- Je transparentný.
- Neobsahuje silikón.
- Neprichytávajú sa na ňom nečistoty.
- Poskytuje veľmi dobrú ochranu pred koróziou.
- Poskytuje ochranu voči vplyvom poveternostných podmienok, vody a slanej vody.
- Nepoškodzuje gumu, syntetické materiály ani lakované povrchy.



## UPOZORNENIE

Všetky informácie vrátane obrázkov sú uvádzané s maximálnou starostlivosťou. Aj napriek tomu je vhodné, aby si užívatelia nezávisle na tom vyskúšali vhodnosť použitia každého jednotlivého výrobku na vlastné účely. Záruka, ktorú firma XINTEX Slovakia, s.r.o. poskytuje, sa týka iba štandardných predajných podmienok tohto výrobku. V žiadnom prípade nenesie zodpovednosť za náhodné škody ani za škody v dôsledku nesprávneho použitia alebo predaja výrobku inému odberateľovi.

## VŠEOBECNÉ INFORMÁCIE

LUBRIX PTFE OIL je vysokoúčinné transparentné mazivo s mikročasticami PTFE. Vďaka dlhotrvajúcemu mazaciemu účinku a extrémnej odolnosti vytvoreného lubrikačného filmu predlžuje LUBRIX PTFE OIL mazacie intervaly a zároveň eliminuje opotrebovanie pohyblivých častí.

LUBRIX PTFE OIL je nelepivý, nezachytávajú sa ňom nečistoty a vďaka svojej silnej penetračnej

schopnosti je vysokoodolný voči vode. Dokáže dokonca prenikať hrdzou, pričom nepoškodzuje kovy, syntetické materiály ani gumu.

Poskytuje profesionálne a mimoriadne mazanie ako pri vysokých, tak aj pri nízkych teplotách.

LUBRIX PTFE OIL zabraňuje opotrebovaniu a je vhodný pre jemné mechanizmy ako aj vysoké zaťaženia.

## TECHNICKÉ INFORMÁCIE

## LUBRIX PTFE OIL

Základ: minerálne oleje a PTFE (polytetrafluoretylénu)

Skupenstvo: aerosól

Farba: svetlozelený

Zápach: charakteristika

Tribologické skúšky:

4 Ball EP-test (AS TM D 2596): 3430 N

4 Ball Wear-test (AS TM D 266): < 0,4 mm

Teplotná odolnosť: - 50 °C až 250 °C

Teplota samovznietenia: > 200 °C

Horné/dolné limity horľavosti alebo výbušnosti: 0,6 - 10,9 obj. %

Tlak pár (pri 20 °C): 3500 hPa

Hustota (pri 20 °C): 0,7 g/cm<sup>3</sup>

Obsah organických rozpúšťadiel: 65 %

Obsah VOC: 438,8 g/l (65 %)

Obsah pevnej zložky: 34 %

Chemická odolnosť: odolný voči vode, slanej vode, soli, poveternostným podmienkam, agresívnym výparom, slabým kyselinám a niektorým rozpúšťadlám.

Skladovateľnosť: 12 mesiacov. Uchovávať v suchu a chlade. Chráňte pred mrazom.

Bezpečnostné predpisy: riadte sa kartou bezpečnostných údajov.

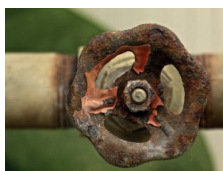
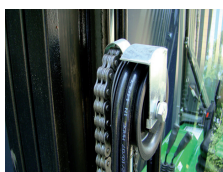
## APLIKÁCIA A POUŽITIE

- **PRIEMYSEL:**  
pre efektívnu, rozšírenú a energeticky úspornú údržbu všetkých pohyblivých častí ako sú: dopravné pásy a kofajnice, elektrické čerpadlá, káble, dierovacie a raziace stroje, ozubené kolesá, rotačné čerpadlá, lešenia, posuvné okná, piestové čerpadlá, atď.
- **AUTOMOBILOVÝ PRIEMYSEL:**  
vhodný pre použitie v autách, motocykloch, bicykloch, poľnohospodárskej mechanike, doprave, ...  
pre mazanie otvorených reťazí, okenných a dverných mechanizmov, vodičov pre otvorené strechy, závesov, atď.  
LUBRIX PTFE OIL je vhodný pre mazanie kovov, plastov a ich kombinácií.

- **APLIKÁCIA:**  
Pred použitím riadne pretrepať! Nesprejajte priamo na horúce povrchy (< 90 °C)!  
Ošetrované časti najprv dôkladne očistite a odmastite. Nasprejajte LUBRIX PTFE OIL na reťaze, káble a pod. a nechajte ho pôsobiť. Následne očistite prebytok mazadla čistou textíliou.

**POZNÁMKA:**  
Nepoužívajte veľké množstvo (hrubé vrstvy) LUBRIX PTFE OIL. Tenkou vrstvou dosiahnete lepšie výsledky ako hrubou.

Číslo produktu	Názov produktu	Obsah	Trvanlivosť	Sekcia
X315001	Lubrix PTFE Oil 500ml 6pcs.	500ml	pozri odtlačok + 36 mesiacov	MAZADLÁ



## XINTEX SLOVAKIA S.R.O.

Budovateľská 63, SK – 080 01 Prešov, Tel +421(0)51.7733034,  
Fax +421(0)51.7594331, info@xintex.sk

WWW.XINTEX-GROUP.COM

**XINTEX**<sup>®</sup>  
solutions for professionals